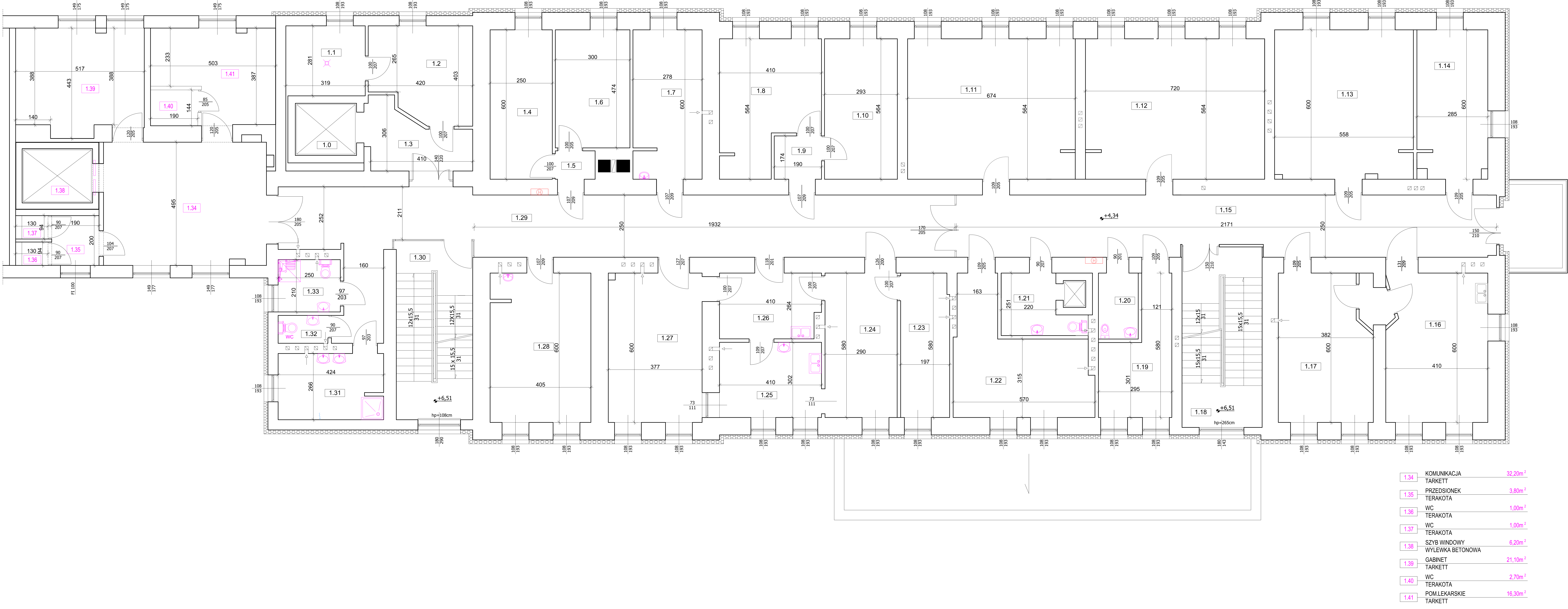


Rzut I PIĘTRA
skala 1:100
(INWENTARYZACJA)



1.0	SZYB WINDOWY POSADZKA WYKONCZENIA WINDY	5,20m ²
1.1	POM.BIUROWE TARKETT	8,90m ²
1.2	POM.BIUROWE TARKETT	14,80m ²
1.3	KOMUNIKACJA TARKETT	9,20m ²
1.4	MAGAZYN TARKETT	15,00m ²
1.5	KOMUNIKACJA TARKETT	1,80m ²
1.6	POM.BIUROWE TARKETT	14,20m ²
1.7	SALA ZAJĘĆ TARKETT	16,70m ²
1.8	SALA ZAJĘĆ TARKETT	19,40m ²
1.9	KOMUNIKACJA TARKETT	3,30m ²
1.10	SAKLA KOMPUTEROWA TERAKOTA	16,50m ²
1.11	SALA ZAJĘĆ TARKETT	38,10m ²
1.12	SALA ZAJĘĆ TARKETT	40,60m ²
1.13	SALA ZAJĘĆ RUCHOWYCH TARKETT	33,50m ²
1.14	POM.BIUROWE TARKETT	17,10m ²
1.15	KOMUNIKACJA TARKETT	51,50m ²
1.16	SALA ZAJĘĆ TARKETT	24,60m ²
1.17	SALA ZAJĘĆ TERAKOTA	22,90m ²
1.18	KL.SCHODOWA LASTKIKO	23,00m ²
1.19	SALA ZAJĘĆ TARKETT	12,30m ²
1.20	WC TERAKOTA	4,20m ²
1.21	WC TERAKOTA	6,60m ²
1.22	POM.SOCJALNE TERAKOTA	21,90m ²
1.23	MAGAZYN TERAKOTA	11,30m ²
1.24	SALA ZAJĘĆ TERAKOTA	16,80m ²
1.25	KUCHNIA ROZDZIELNIA TERAKOTA	12,40m ²
1.26	KUCHNIA PRZYJECIE TERAKOTA	10,60m ²
1.27	STOŁÓWKA TERAKOTA	22,60m ²
1.28	SZATNIA TARKETT	24,30m ²
1.29	KOMUNIKACJA TARKETT	70,40m ²
1.30	KL.SCHODOWA LASTKIKO	22,80m ²
1.31	WC+ PRYSZNIC TERAKOTA	11,30m ²
1.32	WC TERAKOTA	2,40m ²
1.33	WC TERAKOTA	5,30m ²

RAZEM POWIERZCHNIA I PIĘTRA 631,50m²

RAZEM POWIERZCHNIA DODATKOWA ŁĄCZNIK 84,30m²

RAZEM POWIERZCHNIA I WRAZ Z ŁĄCZNIKIEM PIĘTRA 715,80m²

Temat:	INWENTARYZACJA TECHNICZNA POMIESZCZEŃ PLACÓWKI OPIEKUNCO-WYCHOWAWCZEJ JAK I RESZTY POMIESZCZEŃ ZLOKALIZOWANYCH NA I PIĘTRZE SZPITALA SEGMENTU "C" POŁOŻONEGO PRZY UL. SZPITALNEJ 4,		
Branża:	Architektura / Konstrukcja	Stadium: INWENTARYZACJA	Numer rysunku: I-01
Nazwa rys.	RZUT I PIĘTRA		
Investor:	Powiat Opatowski ul. H. Sienkiewicza 17, 27-500 Opatów		
Adres obiektu:	dz. nr ewid. 2033/9, obręb:0021 Opatów, jedn. ewid.:260905_2 Opatów, gmina Opatów		
Projektant: (Architektura)	mgr inż. arch. Paweł Czarniecki	Nr uprawnień: 171/SW00KK/2013	Podpis:
Projektant: (Konstrukcja)	mgr inż. Piotr Radek	Nr uprawnień: SWK0007/P00K/11	Podpis:
Opracował:	mgr inż. Łukasz Gardian	Nr uprawnień:	Podpis: